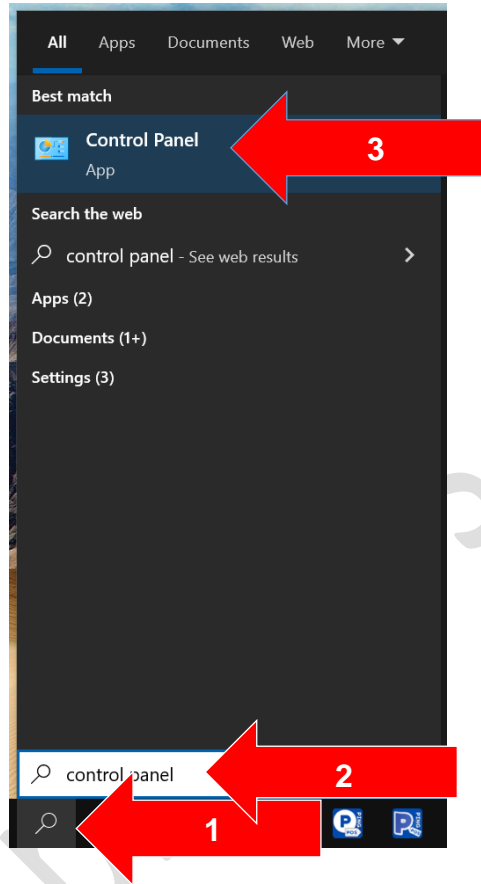
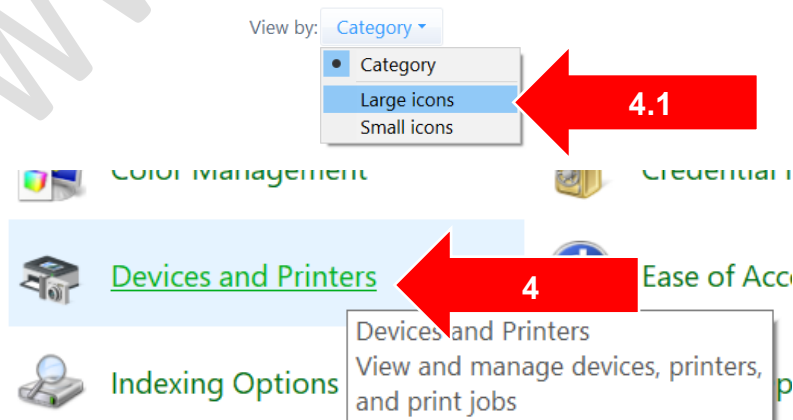


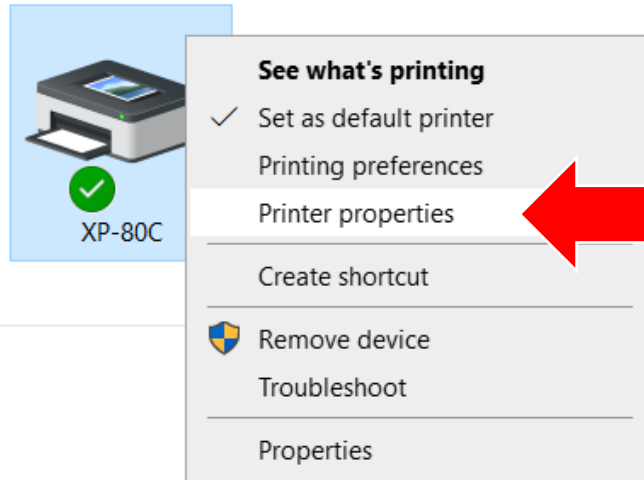
แก้ไขเครื่องพิมพ์สลิปจิ้นพิมพ์ไม่ออก หลังจาก Windows Update วิธีแก้ไข



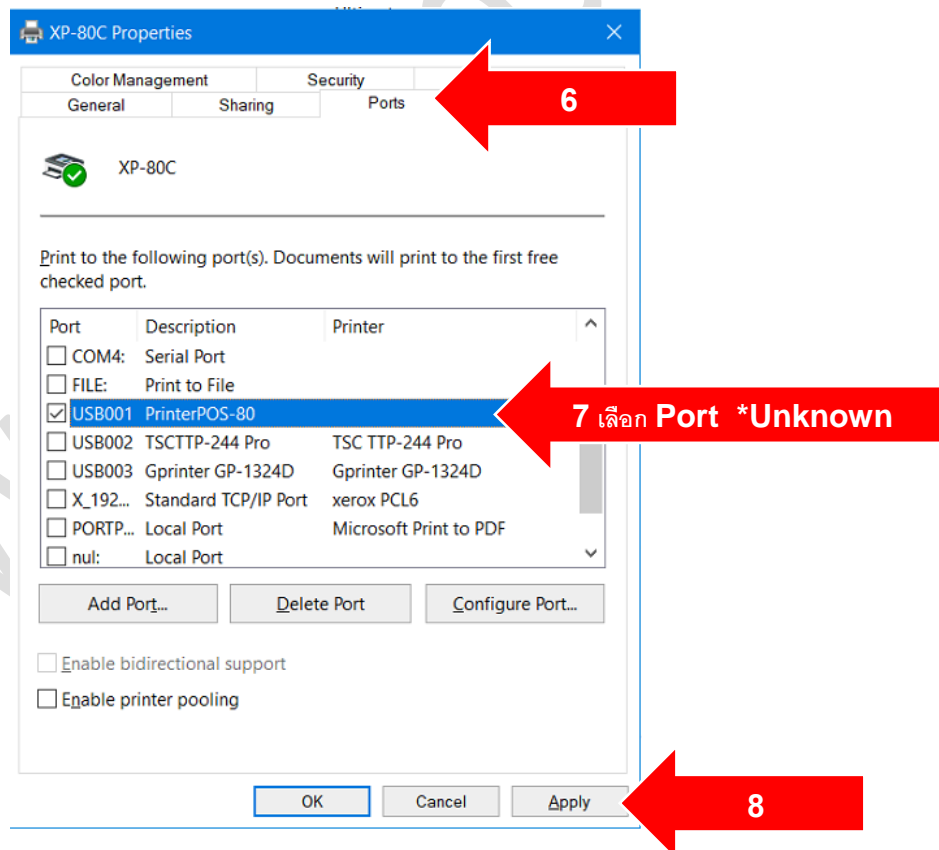
1. กดปุ่ม แว่นขยาย
2. พิมพ์ค้นหา Control panel
3. คลิกเลือก Control Panel



4. เลือก Devices and Printer (4.1 หากไม่เห็นให้คลิก View by: Category: Large icons)



5. **คลิกขวา** เครื่องพิมพ์ที่ใช้งาน เลือก Printer Properties



6. **คลิกแถบ Port**

7. **เลือก Port ที่ว่างไม่มีชื่อเครื่องพิมพ์ *Unknown* ชื่อจะขึ้นต้นด้วย USB001 002 ...**

8. **คลิกปุ่ม Apply สำเร็จแล้ว**

หวังว่าจะมีประโยชน์นะครับ www.pingpos.com ดาวนิโหลดและทดลองใช้งานโปรแกรมขายได้ฟรี